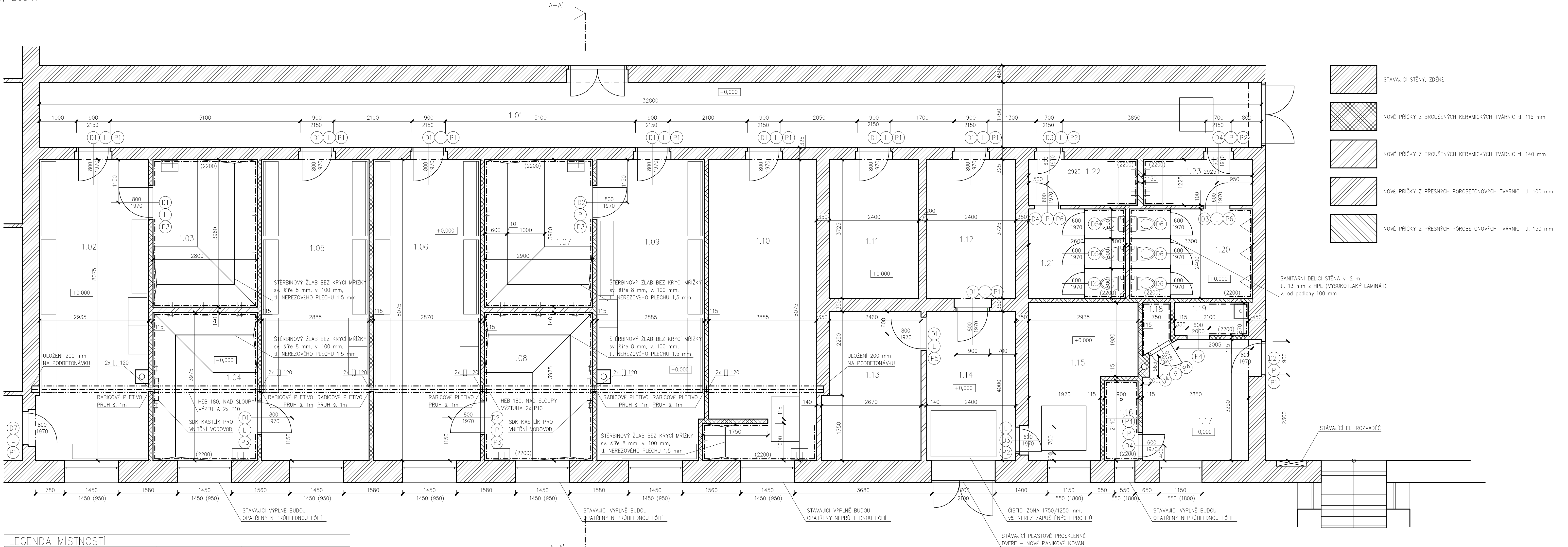


PŮDORYS – NAVRHOVANÝ STAV

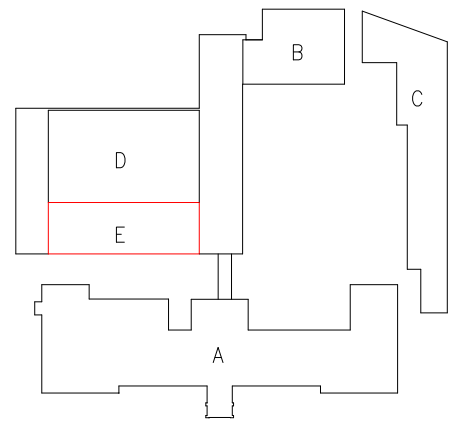
ZŠ Liberec, Lesní



LEGENDA MÍSTNOSTÍ				
Č.M.	NÁZEV MÍST.	m ²	PODLAHY	STĚNY
1.01	CHODBA	57,87	KERAM. DLAŽBA	ŠTUKOVÁ OMÍTKA
1.02	ŠATNA	23,72	VINYL	ŠTUKOVÁ OMÍTKA
1.03	SPRCHY	11,09	KERAM. DLAŽBA	OMÍTKA + OBKLAD v. 2200 mm
1.04	SPRCHY	11,13	KERAM. DLAŽBA	OMÍTKA + OBKLAD v. 2200 mm
1.05	ŠATNA	23,27	VINYL	ŠTUKOVÁ OMÍTKA
1.06	ŠATNA	23,15	VINYL	ŠTUKOVÁ OMÍTKA
1.07	SPRCHY	11,48	KERAM. DLAŽBA	OMÍTKA + OBKLAD v. 2200 mm
1.08	SPRCHY	11,53	KERAM. DLAŽBA	OMÍTKA + OBKLAD v. 2200 mm
1.09	ŠATNA	22,95	VINYL	ŠTUKOVÁ OMÍTKA
1.10	KABINET TV	23,37	VINYL	OMÍTKA + OBKLAD v. 2200 mm
1.11	SKLAD	8,94	KERAM. DLAŽBA	ŠTUKOVÁ OMÍTKA
1.12	ČISTÁ CHODBA	8,94	VINYL	ŠTUKOVÁ OMÍTKA
1.13	SKLAD	10,20	KERAM. DLAŽBA	ŠTUKOVÁ OMÍTKA
1.14	SPINÁVÁ CHODBA	9,6	VINYL	ŠTUKOVÁ OMÍTKA
1.15	SKLAD OKLID	10,34	KERAM. DLAŽBA	ŠTUKOVÁ OMÍTKA
1.16	SPRCHA OKLID	1,93	KERAM. DLAŽBA	OMÍTKA + OBKLAD v. 2200 mm
1.17	DENNÍ MÍST. OKLID	9,24	VINYL	ŠTUKOVÁ OMÍTKA
1.18	WC OKLID	0,92	KERAM. DLAŽBA	OMÍTKA + OBKLAD v. 2200 mm
1.19	OKLIDOVÁ MÍSTNOST	1,8	KERAM. DLAŽBA	OMÍTKA + OBKLAD v. 2200 mm
1.20	WC CHLAPCI	7,92	KERAM. DLAŽBA	OMÍTKA + OBKLAD v. 2200 mm
1.21	WC DÍVKY	6,24	KERAM. DLAŽBA	OMÍTKA + OBKLAD v. 2200 mm
1.22	PŘEDSÍN WC DÍVKY	3,58	KERAM. DLAŽBA	OMÍTKA + OBKLAD v. 2200 mm
1.23	PŘEDSÍN WC CHLAPCI	3,58	KERAM. DLAŽBA	OMÍTKA + OBKLAD v. 2200 mm
CELKEM		302,79		

TABULKA OTVORŮ	
Č.O.	OTEVŘENÍ
D1	LEVÉ
D2	PRÁVÉ
D3	LEVÉ
D4	PRÁVÉ
D5	PRÁVÉ
D6	LEVÉ
D7	LEVÉ

- ① NOSNÝ OCELOVÝ PŘEKLAD 2xIPN 140, dl. 1300mm, 10ks
- ② NOSNÝ OCELOVÝ PŘEKLAD 2xIPN 140, dl. 1100mm, 3ks
- ③ NENOSNÝ KERAMICKÝ PŘEKLAD, 11,5/7,1/1250 mm, 4ks
- ④ NENOSNÝ KERAMICKÝ PŘEKLAD, 11,5/7,1/1000 mm, 3ks
- ⑤ NENOSNÝ KERAMICKÝ PŘEKLAD, 14,5/7,1/1250 mm, 1ks
- ⑥ NENOSNÝ PÓROBETONOVÝ PŘEKLAD, NEP 100–1250, 2ks



TATO DOKUMENTACE NENAHRAŽUJE VÝROBNÍ A DILENSKOU DOKUMENTACI. DILENSKÁ DOKUMENTACE A DOKUMENTACE SKUTEČNÉHO STAVU BUDE ZPRACOVÁNA DODAVATELEM STAVBY A BUDE PŘEDLOŽENA PROJEKTANTOVI A INVESTOROVÍ K ODSOUHLASENÍ.					
Vedoucí projektu:		Kontroloval:		Vypracoval:	
Ing. Jiří Jakoubek		Michael Štěpán		Michael Štěpán	
				M3 Stavby v.o.s. Nad Školkou 218 468 04 Jablonec nad Nisou tel: +420 775 782 896 info.m3stavby@gmail.com	
Obec: Liberec [563889]		Kat. území: Liberec [682039]			
Investor: STATUTÁRNÍ MĚSTO LIBEREC, nám. Dr. E. Beneše 1/1, Liberec, 460 01					
Akce: ZŠ Lesní, Liberec – projektová příprava na modernizaci šaten a sociálního zařízení u tělocvičny II					
PŮDORYS – NAVRHOVANÝ STAV					
				Formát: A2 Měřítko: 1:50 Datum: IV/2021 Účel: DPS č. zakázky: 20200101 č. výkresu: D.1.1.4	